



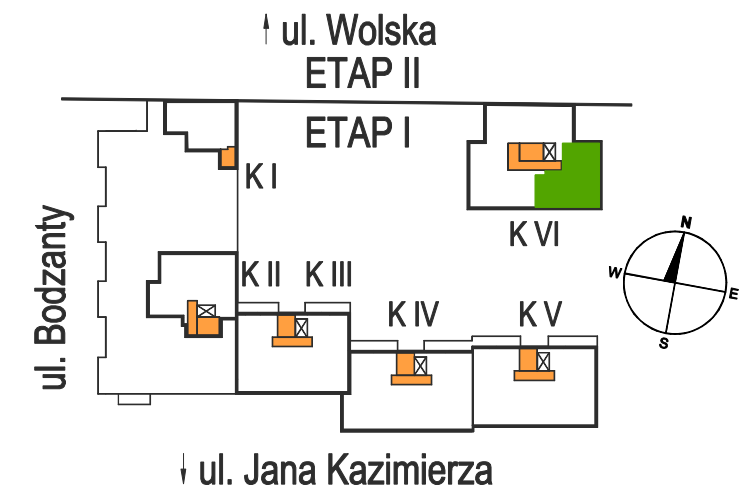
## MIESZKANIE nr 128

**POWIERZCHNIA (pum): 85,18 m<sup>2</sup>**

**LICZBA POKOI: 4**

**ETAP 1; PIĘTRO 5**

### POŁOŻENIE MIESZKANIA W BUDYNKU



### ZESTAWIENIE POWIERZCHNI

Salon	23,27m <sup>2</sup>	Łazienka	5,76m <sup>2</sup>
Kuchnia	6,16m <sup>2</sup>	Łazienka	3,11m <sup>2</sup>
Sypialnia	10,25m <sup>2</sup>	Wc	1,66m <sup>2</sup>
Sypialnia	11,21m <sup>2</sup>	Hol	7,88m <sup>2</sup>
Sypialnia	9,19m <sup>2</sup>	Korytarz	6,69m <sup>2</sup>
		Balkon	16,11m <sup>2</sup>

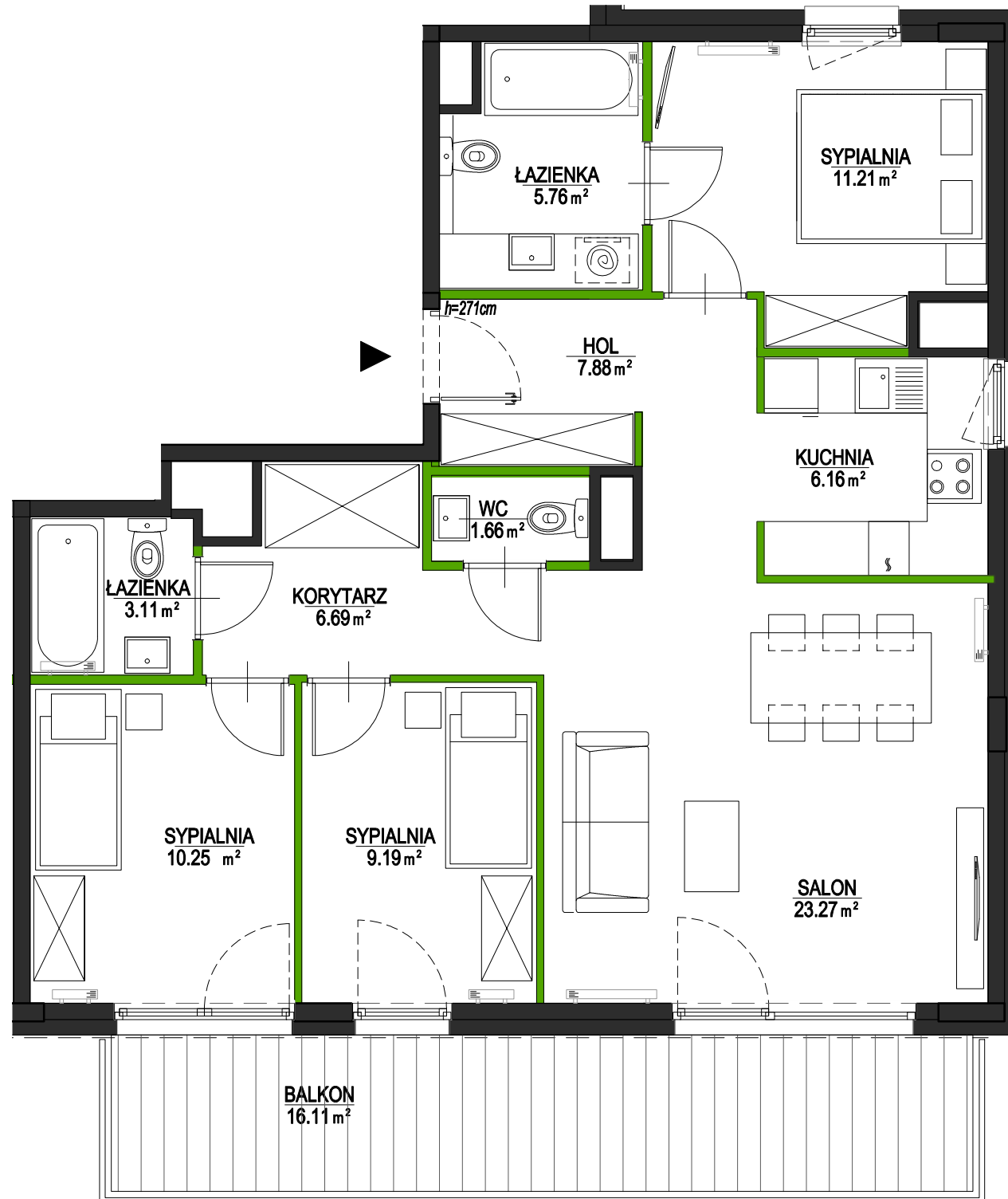
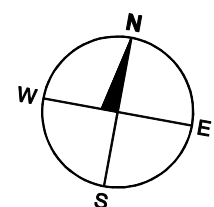
### INWESTOR

**SOKRATESA DEVELOPMENT  
Sp. z o.o.  
ul. Jana Kazimierza 62A  
01-909 Warszawa**

### BIURO SPRZEDAŻY

**ul. Jana Kazimierza 62A  
czynne pn-pt 9:00 - 18:00  
sobota 10:00 - 15:00**

**tel. 022 852 26 03  
sprzedaz@wolagabriela.pl  
www.wolagabriela.pl**



#### UWAGA:

Karta mieszkania zawiera usytuowanie w budynku i strukturę pomieszczeń.  
Parametry liczbowe wszystkich pomieszczeń oraz funkcji przynależnych (taras) mogą ulec zmianie.

- Niniejsza karta katalogowa nie stanowi wiążącego opisu technicznego prezentowanego lokalu.
- Na etapie projektu budowlanego i wykonawczego oraz w czasie realizacji obiektu, mogą wystąpić zmiany w powierzchni lokalu, wymiarach pomieszczeń, układzie ścian, lokalizacji szachtów instalacyjnych, wielkości i lokalizacji drzwi i okien.
- Niniejsza karta katalogowa przedstawia przykładową aranżację mieszkania.

Przedstawione plany nie stanowią oferty handlowej w rozumieniu Kodeksu Cywilnego.

Wysokość pomieszczeń przeznaczonych na stały pobyt ludzi:

- minimalna: 271 cm (+/- 2cm)
- maksymalna: 271 cm (+/- 2cm)